



artiso Workitem Manager Der entscheidende Produktivitäts- faktor in Ihrem Projekt

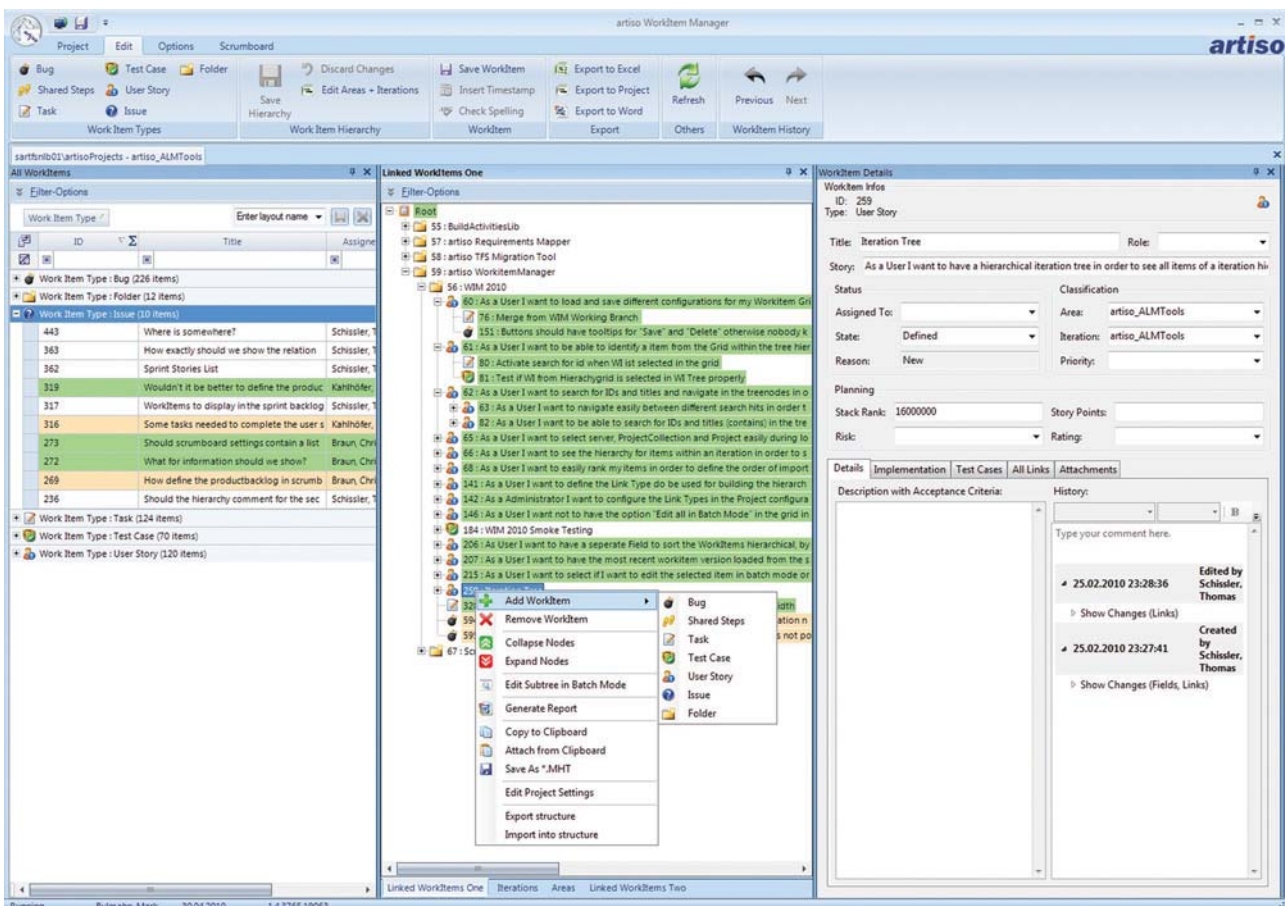
Der artiso Workitem Manager 2010 (WIM) stellt die ideale Ergänzung zu Visual Studio 2010 ALM dar, indem er die Usability noch einmal erheblich verbessert und Ihnen so dabei hilft, jederzeit den Überblick über Ihr Entwicklungsprojekt zu behalten.

Intuitives Arbeiten mit den neuen Workitem Links von VS 2010

Basierend auf dem Workitem Tracking des TFS 2010 nutzt der WIM 2010 die neuen Linktypen, wie z.B. die „Tree Topologie“ oder auch die „Related Links“, um die Abhängigkeiten der Workitems untereinander in einer oder mehreren Baumstrukturen zu visualisieren. Wo die Übersichtlichkeit in und das Arbeiten mit größeren Hierarchien im herkömmlichen Query-Fenster von Visual Studio an seine Grenzen stößt, geht der WIM 2010 einen Schritt weiter:

- Sie sehen die aktuelle Hierarchie jederzeit in einer übersichtlichen Baumstruktur.
- Die Hierarchie kann intuitiv und einfach per Drag & Drop bearbeitet werden.
- Der Status der Workitems wird durch einstellbare Farben visualisiert.
- Sie erkennen die verschiedenen Workitem Typen schnell durch konfigurierbare Icons.

Die hier beschriebenen Funktionalitäten stehen Ihnen desweiteren in einer Iterations- und Bereichs- bzw. Area-Sicht zur Verfügung, zwischen denen Sie jederzeit hin- und herschalten können.



Ansicht Oberfläche WIM 2010

Erzeugung von Dokumenten aus Workitem

Neben dem deutlich höheren Komfort beim Bearbeiten von Workitems bietet der WIM 2010 zusätzliche Funktionalitäten, die in dieser Art in Visual Studio nicht zur Verfügung stehen. Ein Beispiel hierfür ist die Generierung von Dokumenten auf Basis der Informationen in den Workitems. In vielen Projekten wird für die Synchronisation von Dokumenten und Workitems viel Zeit verwendet. Hier baut der WIM 2010 die Brücke, indem er aus Ihren Workitems - auf Wunsch unter Berücksichtigung der Hierarchie - strukturierte MS Word-Dokumente generiert. Aussehen, Formatierung, aber auch Inhalt und Struktur des gewünschten Dokuments definieren Sie dabei flexibel in MS Word selbst!

MS Project mal etwas anders genutzt...

Eine klassische Projektplanung mit Hilfe von MS Project bietet VS 2010 ALM von Haus aus. In der Praxis erweist sich eine detaillierte Projektplanung mit MS Project jedoch als ziemlich arbeitsintensiv. Der WIM 2010 bietet hier einen alternativen Weg: Er ermöglicht es Ihnen, MS Project als ideales Instrument zur Terminkalkulation unter Berücksichtigung Ihrer Ressourcensituation zu nutzen. Dabei wird nicht die Detailebene der Workitems im Projekt betrachtet, sondern die Iterationsstruktur und die dahinter stehenden Aufwände werden als Project-Tasks in MS Project abgebildet. Damit ergibt sich zum einen eine einfachere Sicht auf das Projekt, zum anderen auch die Möglichkeit, die Aufwände auf den Zeitstrahl zu projizieren und anhand der Ressourcensituation die Meilensteintermine zu kalkulieren.

Effizienter Arbeiten mit vielen kleinen Helfern

Der WIM 2010 ist mittlerweile mehr als „nur“ ein Tool. Er bringt inzwischen viele kleine Helfer mit, die Sie in Ihrer Produktivität beim Umgang mit dem TFS deutlich weiter bringen. Sie alle aufzuzählen würde an dieser Stelle zu weit führen. Daher hier nur eine kleine Auswahl: Listensicht mit Gruppierungs- und Aggregationsmöglichkeiten, schnelle Suche in den Workitems, integriertes Screenshottool, ...

Agile Entwicklung mit dem virtuellen SCRUM Board

Wer die Vorteile von SCRUM für sich erschlossen hat, wünscht sich schnell Unterstützung durch die Entwicklungstools. VS 2010 ALM bietet dafür perfekte Voraussetzungen. Der WIM 2010 verbessert auch an dieser Stelle die Usability für Sie noch einmal erheblich mit dem integrierten SCRUM Board, das Ihnen für alle Aspekte des SCRUM eine Oberfläche bietet.

Sprint Planung

- Product Backlog: Priorisierung, Strukturierung und Übersicht durch hierarchische Anzeige der Userstories
- Bequeme Sprint Planung / Feinplanung per Drag & Drop

Daily SCRUM

- Team Member View / Stories View
- Übersicht zugeordnete Tasks, Abarbeitungsgrad und Zeitplan

Review und Retrospektive

Task	Plan	Rem	Com
Task 1.1.2-1	10	0	10
Task 1.1.2-2	5	2	3
Task 1.1.2-3	12	12	0
Task 1.1.2-4	7	7	0
Task 1.1.2-5	10	10	0
Task 1.1.2-6	2	2	0
	46	33	13

Anzeige zugeordnete Tasks und Stundenplanung

Sprint Tasks	Sprint Stories
Task 1.2-1	Story 1
Task 1.2-2	Story 1.1
Task 1.2-3	Story 1.1.1
Task 1.2.1-1	Story 1.1.2
Task 1.2.1-2	Story 1.1.3
Task 1.2.1-3	Story 1.2
Task 1.2.1-4	Story 1.2.1
Task 1.2.2-1	Story 1.2.2
Task 1.2.2-2	Story 2
	Story 2.1
	Story 2.2
	Story 2.3
	Story 2.3.1
	Story 2.3.2
	Story 2.4

Anzeige Abarbeitungsgrad und Zuteilungsstatus der Stories, Zuweisung der Tasks per Drag & Drop

	Not Assigned	Active	Resolved	Closed
Story 1				
Story 1.1				
Story 1.1.1				Task 1.1.1-4
				Task 1.1.1-2
				Task 1.1.1-3
				Task 1.1.1-4
				Task 1.1.1-5
				Task 1.1.1-6
Story 1.1.2			Task 1.1.2-4	Task 1.1.2-1
			Task 1.1.2-5	Task 1.1.2-2
Story 1.1.3		Task 1.1.3-3		Task 1.1.3-1
		Task 1.1.3-4		Task 1.1.3-2
		Task 1.1.3-5		
		Task 1.1.3-6		
Story 1.2				
Story 1.2.1	Task 1.2.1-1			
	Task 1.2.1-2			
	Task 1.2.1-3			
	Task 1.2.1-4			
Story 1.2.2	Task 1.2.2-1			
	Task 1.2.2-2			
	Task 1.2.2-3			
	Task 1.2.2-4			
	Task 1.2.2-5			

Anzeige Stories, Tasks, Testcases usw. des aktuellen Sprints, Selektion des Entwicklers durch Klick auf den Task

Weitere Informationen zum WIM 2010 erhalten Sie unter service@artiso.com.